

„Nachhaltigkeit und wirtschaftlicher Erfolg bedingen einander“

Vortrag von Rupert Baur
(CEO HanseGarnelen AG)

Montag, 7. November 2022
Fischwirtschafts-Gipfel, Hamburg



HanseGarnelen
natürlich · regional · frisch

Garnelen unter den TOP 5



5 umsatzstärkste Fischarten 2021 im deutschen LEH

- Lachs
- Alaska-Seelachs
- Thunfisch, Boniten
- Hering
- **Garnelen**



8,7

Prozent Marktanteil
am Fischumsatz
(2019: 7,4 %)

43.000

Tonnen verkaufte
Garnelen (2019: 37.000 t)



Garnelen – sehr beliebt, aber...



- Schwindende Bestände durch Überfischung
- Zerstörung von Flora und Fauna durch Fangnetze
- Wildfang mit sehr hohem Beifang-Anteil
- Zunahme des Meeressmülls durch regelmäßigen Verlust von Netzen
- Überdüngung sowie Eintrag von Antibiotika und Medikamenten in natürliche Gewässer durch intensive Aquakultur
- Abholzung der Mangrovenwälder als „Kinderstube“ der Wildfische
- Weite Transportwege vom Pazifik zu uns auf den Teller

Food: greenhouse gas emissions across the supply chain



Land Use Change

Aboveground changes in biomass from deforestation, and belowground changes in soil carbon

Farm

Methane emissions from cows, methane from rice, emissions from fertilizers, manure, and farm machinery

Animal Feed

On-farm emissions from crop production and its processing into feed for livestock

Processing

Emissions from energy use in the process of converting raw agricultural products into final food items

Transport

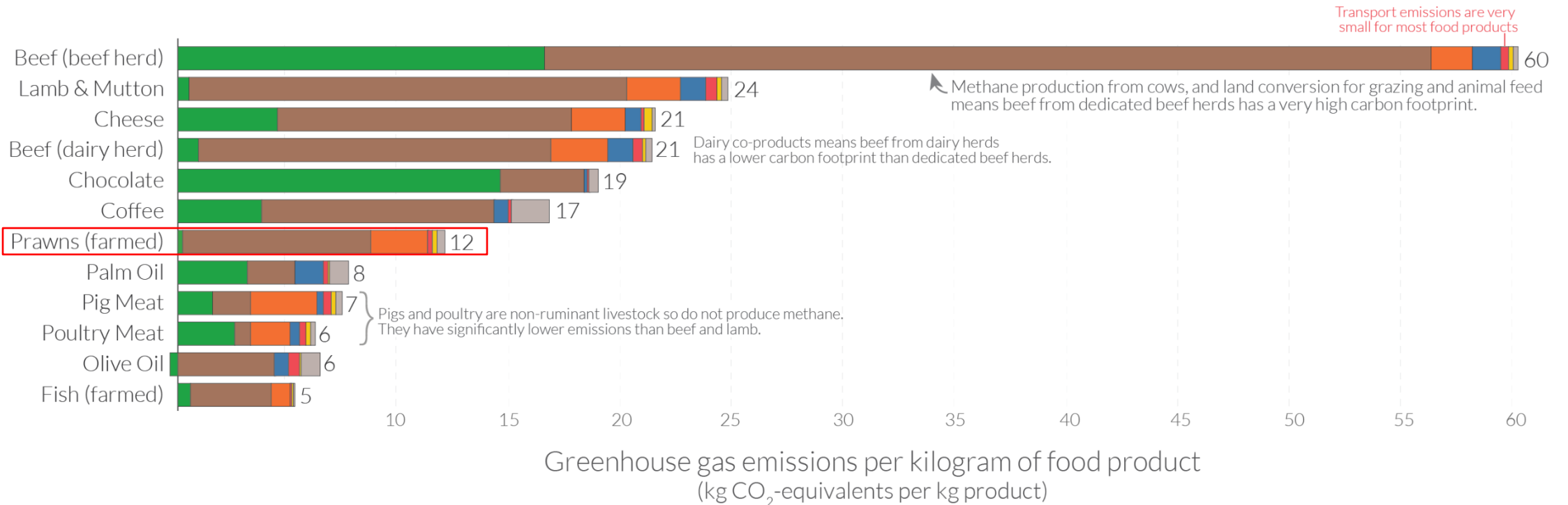
Emissions from energy use in the transport of food items in-country and internationally

Retail

Emissions from energy use in refrigeration and other retail processes

Packaging

Emissions from the production of packaging materials, material transport and end-of-life disposal



Es geht auch nachhaltig!



natürlich

Aus ökologischen Kreislauf-Aquakulturen unter natürlichen Lebensbedingungen ohne Einsatz von Medikamenten.

regional

Im Norden Deutschlands aufgezogen ohne „halbe Weltreise“ zu unseren Kunden.

frisch

Nur auf Bestellung abgefischt, unbearbeitet, gekühlt, nicht glasiert, nicht gefroren und binnen 24h angeliefert.



1. Die Garnelenfarm

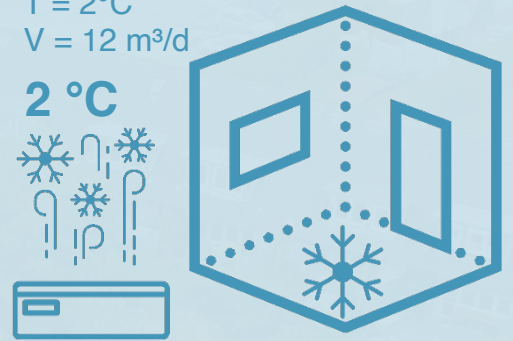
85 Tonnen pro Jahr,
Nutzung von vorhandener
Abwärme und Sonne zur
thermischen Prozessführung



Kalter Arbeitsbereich, Raumtemperatur 2 °C

Kühlung des Wassers
für die Verarbeitung
15 m³/d; 12°C → 2°C =
-150 °m³/d

Kühlraum (Verarb. + Verp.)
T = 2°C
V = 12 m³/d



Trinkwasser
T = 12 °C
V = 15 m³/d



Wärmepumpe
Wasser-Wasser



Wirkungsgrad
elektrisch : thermisch
1 : 9



PV-
Anlage
749 kWp

Verstromer



Energiepuffer



Elektrolyseur



Eismaschin
e

T = -18°C
V = 3 m³/d



Papierfabrik
T = 24 °C
V = 30 m³/d

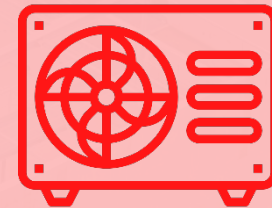
Erwärmung des
Produktionswassers
30 m³/d; 24°C → 29°C =
+150 °m³/d

13 Garnelenbecken

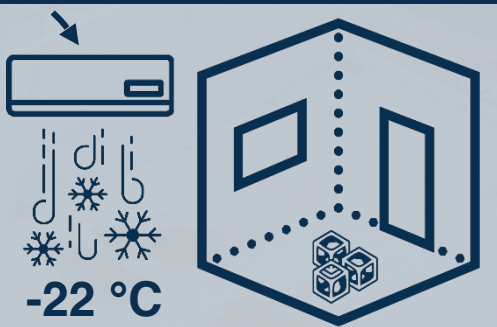
T = 29 °C
V = 30 m³/d



31
°C



Warmer Arbeitsbereich, Raumtemperatur 31 °C



Frostbereich Eislager

2. Das Salzwasser



wird von unserem innovativen Biofilter kontinuierlich biologisch gereinigt und zu über 99 % wiederverwendet.



3. Die Garnelen

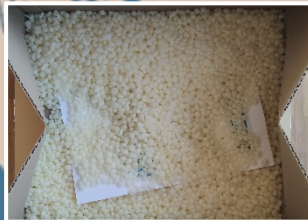


wachsen in natürlicher
Besatzdichte auf und erhalten
niemals Antibiotika oder andere
künstliche Zusätze.



4. Die Verpackung

besteht ausschließlich aus nachwachsenden, recycle- oder kompostierbaren Rohstoffen.



Schale aus Zuckerrohr, Folie aus Maisstärke, Füllstoffe aus Maisstärke, Versandkarton (ab November 2022), Etikett aus kompostierbarem Papier.

(Für gewerbliche Kunden erforderlich: recycelbare Kunststoffschale und Schutzgas)

1. Die Garnelenfarm

nutzt vorhandene Abwärme sowie Sonnenlicht als Energiequelle zur Wassererwärmung.

2. Das Salzwasser

wird von unserem innovativen Biofilter kontinuierlich biologisch gereinigt und zu über 99 % wiederverwendet.

3. Die Garnelen

wachsen in natürlicher Besatzdichte auf und erhalten niemals Antibiotika oder andere künstliche Zusätze.

4. Die Verpackung

besteht ausschließlich aus nachwachsenden, recycle- oder kompostierbaren Rohstoffen.

Ausblick



5. Futtermittel

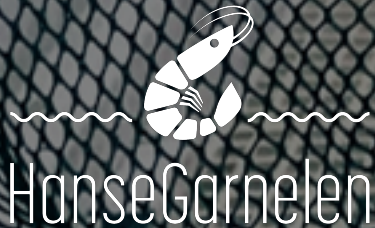


Mikro- und Makroalgenforschung und -produktion zur Fütterung der Jungtiere und Unterstützung der Wasseraufbereitung.

6. Hatchery



Eigene Produktion von Postlarven.



Ergebnis



- Nachhaltige Prozesse sind in der Investition in der Regel teurer als herkömmliche. Das gilt für Energie gleich wie für sachliche Ressourcen.
- Durch gute Kombination wird dennoch der Gesamtbedarf reduziert.
- Die Investition ist höher, die laufenden Kosten sind deutlich niedriger.
- **Nachhaltigkeit, gesellschaftliche Verantwortung und wirtschaftlicher Erfolg bedingen sich für uns gegenseitig!**

Aktive Mitarbeit an 13 der 17 Nachhaltigkeitszielen der



<p>1 KEINE ARMUT</p>	<p>2 KEIN HUNGER</p>	<p>3 GESUNDHEIT UND WOHLERGEHEN</p>	<p>4 HOCHWERTIGE BILDUNG</p>	<p>5 GESCHLECHTER-GLEICHHEIT</p>	<p>6 SAUBERES WASSER UND SANITÄR-EINRICHTUNGEN</p>
<p>7 BEZAHLBARE UND SAUBERE ENERGIE</p>	<p>8 MENSCHENWÜRDIGE ARBEIT UND WIRTSCHAFTSWACHSTUM</p>	<p>9 INDUSTRIE, INNOVATION UND INFRASTRUKTUR</p>	<p>10 WENIGER UNGLEICHHEITEN</p>	<p>11 NACHHALTIGE STÄDTE UND GEMEINDEN</p>	<p>12 NACHHALTIGE/R KONSUM UND PRODUKTION</p>
<p>13 MASSNAHMEN ZUM KLIMASCHUTZ</p>	<p>14 LEBEN UNTER WASSER</p>	<p>15 LEBEN AN LAND</p>	<p>16 FRIEDEN, GERECHTIGKEIT UND STARKE INSTITUTIONEN</p>	<p>17 PARTNERSCHAFTEN ZUR ERREICHUNG DER ZIELE</p>	<p>ZIELE FÜR NACHHALTIGE ENTWICKLUNG</p>

SDG-Maßnahmen

Unser Beitrag zum Erreichen dieser Ziele

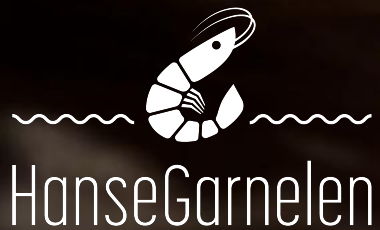
Die 17 globalen Ziele für nachhaltige Entwicklung der Agenda 2030, die Sustainable Development Goals (SDGs), richten sich an alle: die Regierung weltweit, aber auch die Zivilgesellschaft, die Privatwirtschaft und die Wissenschaft. Im Jahr 2015 hat die Weltgemeinschaft die Agenda 2030 beschlossen.

Aktuell leistet die HanseGarnelen AG einen Beitrag hinsichtlich der folgenden 13 SDGs. Dieser wird permanent erweitert und optimiert.

<p>2 KEIN HUNGER</p> <p>• Förderung des Anbaus von Getreide und anderen Nahrungsmitteln in der Region • Aufbau von Lagerhäusern für Getreide • Förderung von Kleinbauern und -produzenten</p>	<p>3 GESUNDHEIT UND WOHLERGEHEN</p> <p>• Unterstützung von Gesundheitsmaßnahmen in den Entwicklungsländern • Förderung von Gesundheitsmaßnahmen in den Entwicklungsländern</p>	<p>5 GESCHLECHTER-GLEICHHEIT</p> <p>• Förderung von Frauen in der Wirtschaft • Förderung von Frauen in der Politik</p>	<p>6 SAUBERES WASSER UND SANITÄR-EINRICHTUNGEN</p> <p>• Förderung von Wasser- und Sanitärmaßnahmen in den Entwicklungsländern • Förderung von Wasser- und Sanitärmaßnahmen in den Entwicklungsländern</p>	<p>7 BEZAHLBARE UND SAUBERE ENERGIE</p> <p>• Förderung von erneuerbaren Energien • Förderung von erneuerbaren Energien</p>
<p>8 MENSCHENWÜRDIGE ARBEIT UND WIRTSCHAFTSWACHSTUM</p> <p>• Förderung von menschenwürdiger Arbeit • Förderung von menschenwürdiger Arbeit</p>	<p>9 INDUSTRIE, INNOVATION UND INFRASTRUKTUR</p> <p>• Förderung von Innovationen • Förderung von Innovationen</p>	<p>10 WENIGER UNGLEICHHEITEN</p> <p>• Förderung von Gleichheit • Förderung von Gleichheit</p>	<p>11 NACHHALTIGE STÄDTE UND GEMEINDEN</p> <p>• Förderung von nachhaltigen Städten • Förderung von nachhaltigen Städten</p>	<p>12 NACHHALTIGE/R KONSUM UND PRODUKTION</p> <p>• Förderung von nachhaltiger Konsum • Förderung von nachhaltiger Konsum</p>
<p>13 KLIMASCHUTZ</p> <p>• Förderung von Klimaschutzmaßnahmen • Förderung von Klimaschutzmaßnahmen</p>	<p>14 LEBEN UNTER WASSER</p> <p>• Förderung von Maßnahmen zum Schutz der Meeresressourcen • Förderung von Maßnahmen zum Schutz der Meeresressourcen</p>	<p>15 LEBEN AN LAND</p> <p>• Förderung von Maßnahmen zum Schutz der Landressourcen • Förderung von Maßnahmen zum Schutz der Landressourcen</p>	<p>16 FRIEDEN, GERECHTIGKEIT UND STARKE INSTITUTIONEN</p> <p>• Förderung von Maßnahmen zum Schutz der Institutionen • Förderung von Maßnahmen zum Schutz der Institutionen</p>	<p>17 PARTNERSCHAFTEN ZUR ERREICHUNG DER ZIELE</p> <p>• Förderung von Partnerschaften • Förderung von Partnerschaften</p>



Unsere Gastro-Kunden



- BjörnsOX* (Dermbach)
- BRIKZ (Berlin)
- CARLS Brasserie (Elbphilharmonie Hamburg)
- Cordo** (Berlin)
- Das Grace* (Hotel „Das James“, Flensburg)
- Fangfrisch (Lübeck)
- GOLVET* (Berlin)
- IKO (Osnabrück)
- Lanserhof (Sylt)
- Le Moissonnier** (Köln)
- Porsche Experience Center (u.a. Hockenheimring)
- THE IZAKAYA* (Wachenheim)
- Tomatissimo (Bielefeld)
- u.v.m.

Unsere Kunden Handel/ ~~Sonstige~~

- **Edeka SüdWest** (E Center-Regie Märkte, Hieber, Aktiv Gebauer, Edeka Bungert)
- **Galeria Markthallen**
- **Euler Kochstoff** (Feinkostversand)
- **Fischmärkte**
- **Privatkunden** (Online-Shop)

**Vielen Dank für
Ihre
Aufmerksamkeit!**



HanseGarnelen
natürlich · regional · frisch

 business@hansegarnelen.com

 www.hansegarnelen.de

 www.instagram.com/hansegarnelen

 www.facebook.com/FrischeGarnelen